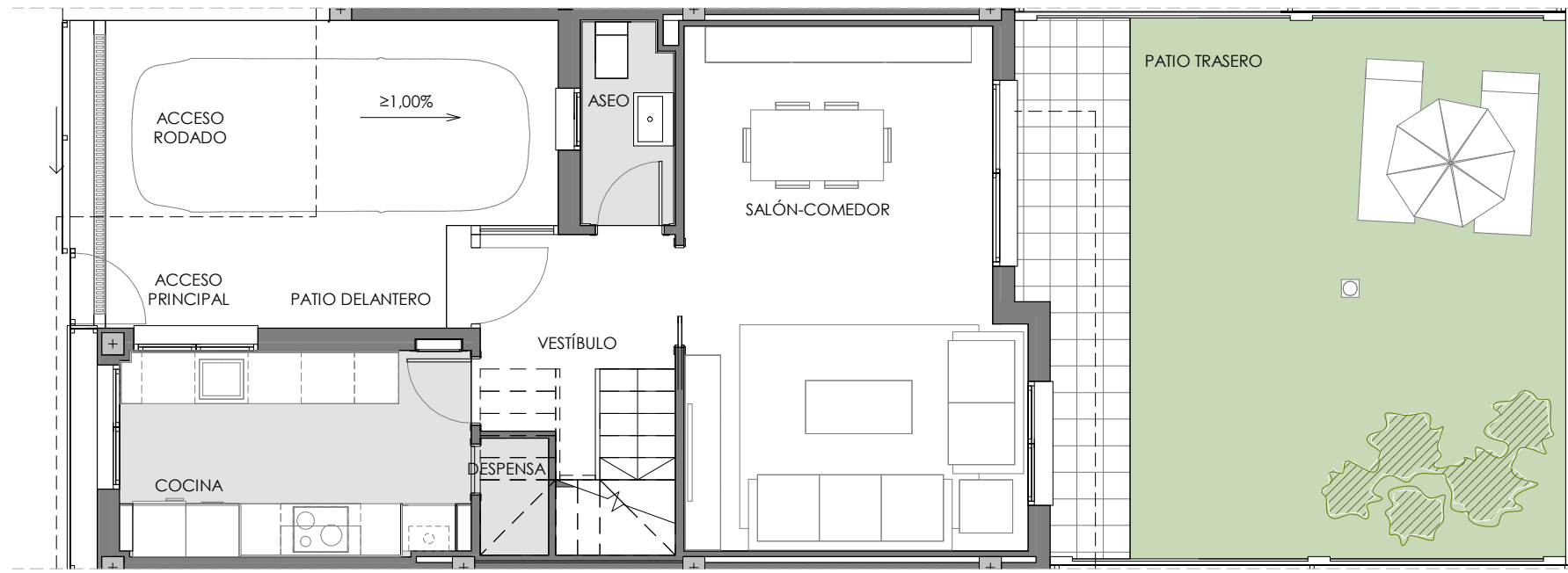
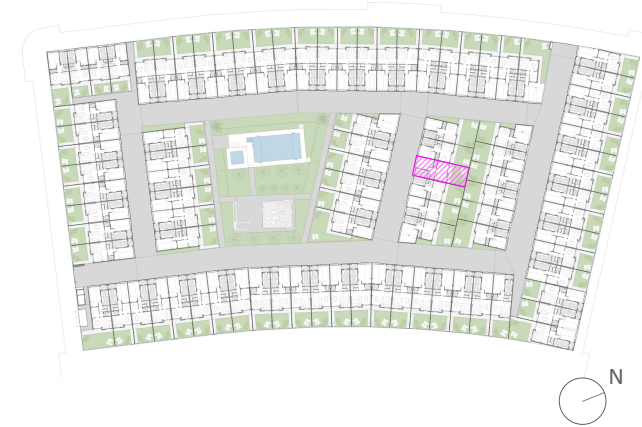
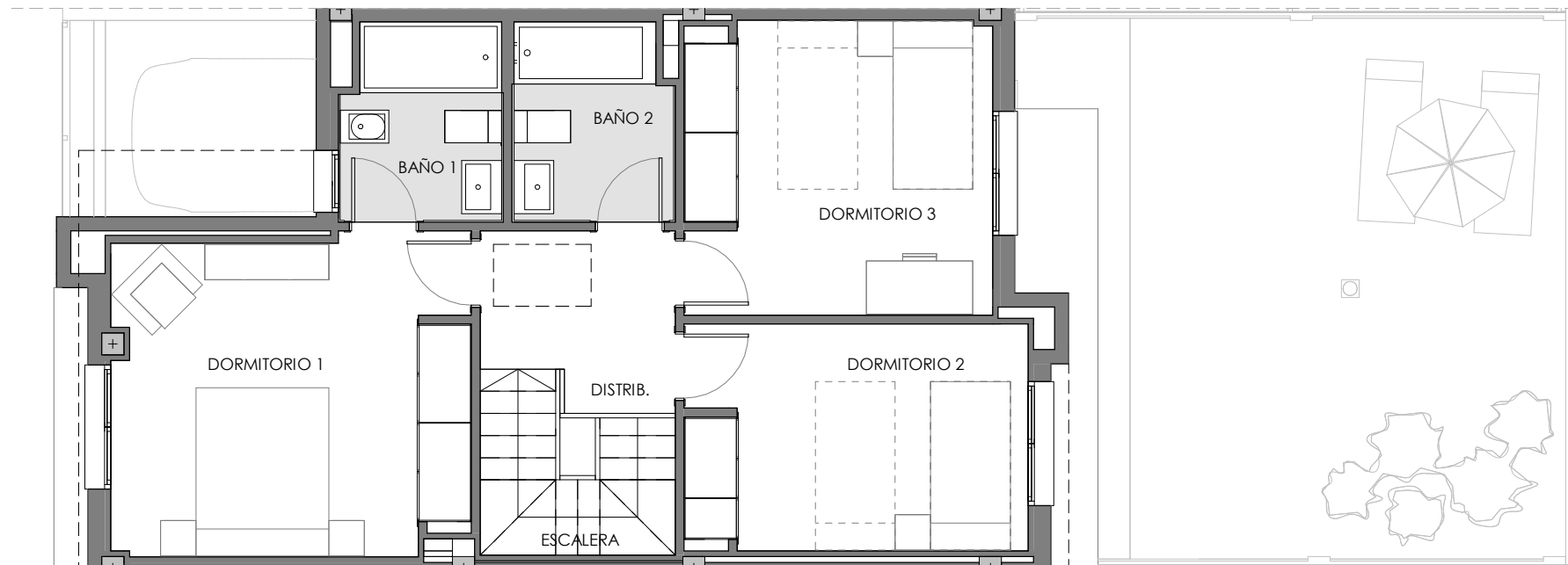


EMPLAZAMIENTO



PLANTA BAJA



PLANTA PRIMERA

CUADRO DE SUPERFICIES

PLANTA BAJA	
VESTÍBULO	4,67 m ²
COCINA	9,21 m ²
SALÓN-COMEDOR	21,64 m ²
DESPENSA	1,02 m ²
ASEO	2,30 m ²
TOTAL SUP. ÚTIL INTERIOR P.BAJA	38,84 m²

PLANTA PRIMERA	
ESCALERA	4,00 m ²
DORMITORIO 1	14,31 m ²
DORMITORIO 2	9,89 m ²
DORMITORIO 3	11,48 m ²
BAÑO 1	3,92 m ²
BAÑO 2	3,91 m ²
DISTRIB.	4,06 m ²
TOTAL SUP. ÚTIL INTERIOR P.PRIMERA	51,57 m²
TOTAL SUP. ÚTIL INTERIOR VIVIENDA	90,41 m²

PLANTA BAJA	
PATIO DELANTERO CUB.	11,90 m ²
TOTAL SUP. ÚTIL EXTERIOR P.BAJA	11,90 m²
TOTAL SUP. ÚTIL EXTERIOR VIVIENDA	11,90 m²

TOTAL SUP. ÚTIL VIVIENDA	102,31 m²
TOTAL SUP. CONSTRUIDA VIVIENDA (TERRAZA INCLUIDA)	122,18 m²

Según Decreto BOJA 218/2005	
TOTAL SUP. ÚTIL VIVIENDA	96,36 m²
TOTAL SUP. CONSTRUIDA VIVIENDA	135,60 m²

SUP. CONSTRUIDA PATIO DELANTERO	18,59 m ²
SUP. CONSTRUIDA PATIO TRASERO	38,74 m ²

SUPERFICIE PARCELA	106,48 m²
---------------------------	-----------------------------



Vivienda Nº 84 Tipo 1A

La información aquí contenida puede ser modificada durante el transcurso de la ejecución de la obra por exigencias técnicas o jurídicas, sin que ello implique menoscabo en el nivel global de calidades. El mobiliario, incluido el de cocina, se refleja a efectos meramente decorativos, sin que se incluya en la oferta. Los peldaños de acceso a la vivienda y salidas a patios, puede alterarse en función de la rasante de las calles y corresponde a la D.F. fijar el criterio.